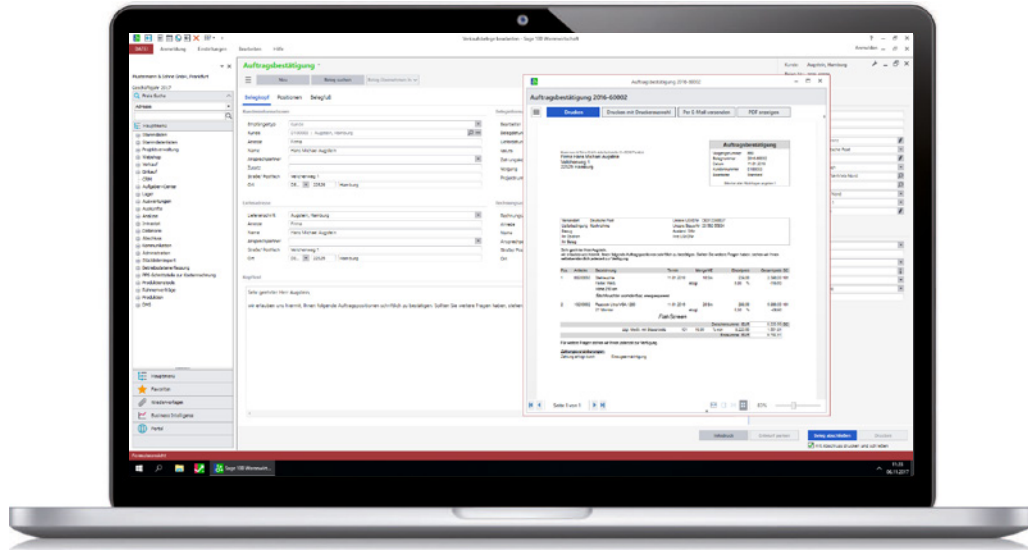


Warenwirtschaft



Die mehrmandantenfähige Warenwirtschaft der Sage 100 integriert alle Funktionen aus den Bereichen Auftragsbearbeitung, Bestellwesen und Lagerwirtschaft und bietet damit eine Gesamtlösung für die Bereiche Einkauf, Vertrieb und Logistik. Die Warenwirtschaft ist fremdsprachen- und fremdwährungsfähig und damit auch besonders gut für den internationalen Einsatz geeignet. Mit dem integrierten Telefonverkauf und der Option, Zubehörartikel und -kataloge automatisch einzublenden, bietet sich Ihnen die Chance zur Generierung von Zusatzgeschäften.

Stammdaten

- Adresstamm inkl. Kunden- und Lieferantenstamm
- Verwaltung beliebig vieler Ansprechpartner und Lieferanschriften je Kontokorrent
- Vertreterstamm mit individuellen Provisionsgruppen
- Artikelstamm mit mehrstufiger Artikelgruppenhierarchie
- Projektverwaltung mit Projektkartei (Einkaufs- und Verkaufsübersicht)
- Mehrwährungsfähige Kontokorrente und mehrsprachige Artikeltexte
- Seriennummernverwaltung mit Verwendungsnachweis und Scannerunterstützung bei Eingabe und Auswahl
- Verwaltung und Ausdruck von Artikelbildern
- Vielfältige Dispositionsmethoden
- Mehrstufige, variable Handelsstücklisten
- Zahlungskonditionen pro Kunde und Lieferant

Stammdaten (Fortsetzung)

- Kunden- und lieferantenspezifische Artikeldaten wie Bezeichnungen, Staffelpreise/-rabatte und Sonderkonditionen
- Hierarchisch geordnete, mehrstufige Preis- und Rabattlisten, flexible Rabatt- und Zuschlagsberechnung
- Preiskalkulation mit Roherlössimulation
- Datanormex- und -import inkl. Assistent zum Löschen nicht verwendeter Artikel
- Mehrlagerverwaltung inkl. Inventur pro Lager
- Verpackungen und Inhaltsstoffe

Einkauf, Verkauf, Lagerwirtschaft

- Übersichtliche Beleggestaltung mit Überschriften, Alternativpositionen und Zwischensummen
- Fremdsprachige Einkaufs- und Verkaufsbelege
- Ansprechende Gestaltung der Korrespondenzbelege durch flexibles Design und beliebige Artikelbilder
- Versand der Korrespondenz als PDF-Datei per E-Mail
- Konfigurierbare Einkaufs- und Verkaufsbelegarten
- Frei definierbare Belegreihenfolge und Unternehmensworkflow zur Abbildung individueller Prozesse
- Anzeige der aktuellen und disponierten Bestände
- Automatische Übernahme von Zubehörartikeln (Naturalrabatte) und Anzeige eines Zubehörkatalogs
- Automatische Artikeldisposition und Erstellung von Bestellvorschlägen, Preisanfragen und Bestellungen
- Auftragsbasierte Bestellungen und Preisanfragen mit Verkaufsreferenzen
- Komfortable Belegerstellung mit Standardvorlagen, Beleg- und Positionskopien
- Vorgangsorientierte Zusammenfassung von Einzelbelegen zu Sammelrechnungen inkl. Stapeldruck
- Automatische Erstellung von Lieferungen/Rechnungen

Erweiterter Einkauf

- Überwachung des Liefertermins
- Automatische Erstellung von Mahnbelegen
- Erfassung der Lieferbestätigung des Lieferanten
- Lieferantenbewertung auf Basis der Liefertreue
- Ein- und Ausgangsbücher für Waren und Rechnungen
- Automatische Kreditlimitprüfung und optionale Liefersperre
- Rechnungswesenübergabe sofort oder im Stapel
- Automatische Lagerbuchungen und manuelle Zugänge, Entnahmen, Umbuchungen etc.
- Inventur alternativ als Stichtagsinventur, bei Einlagerung oder durch Nullkontrolle, inkl. Inventurbewertung
- Digitaler elektronischer Rechnungsversand mit Signatur und Verifikation
- Freie Formatierung der Belegtexte

Sachmerkmale

- Definition beliebiger Merkmale für die Artikel
- Suche über beliebige Merkmalskombinationen

Auswertungen

- Umfassende Umsatzstatistiken für Kunden, Lieferanten, Artikel, Vertreter sowie deren Gruppen
- ABC-Analyse für Kunden, Lieferanten und Artikel
- Listen über Auftragseingang, -bestand und -status
- Projektübersicht und Projektlisten
- Diverse Lagerbestands und -bewertungslisten
- Auswertungen über offene Vorgänge und Vorgänge mit Lieferverzug
- Chefübersicht mit grafischer Darstellungsoption
- Offene-Posten- und Kontoauskunft pro Kunde/Lieferant
- Excel-Übergabe der Auswertungen im Rohformat
- Individuelle Auswertungen mit Berichtsgenerator

Kennzahlen für Geschäftsführer

- Siehe Leistungsbeschreibung unter dem Punkt Rechnungswesen. Zugriff auf Daten vom Rechnungswesen nur bei gleichzeitigem Einsatz des Hauptpaketes Rechnungswesen möglich.

Erweiterte Lagerwirtschaft und Inventur inkl. Reservierung und Wareneinsatzbuchung

- Unterschiedliche Lagertechniken (z. B. Hochregallager)
- Lagerplatzverwaltung mit artikelspezifischen Lagerplatzzugriffen und Optimierungen sowie Entnahme- und Bewertungsverfahren (Lifo/Fifo)
- Reservierte Auftragsmengen, schwebende Buchungen
- Lagerausschluss bei Disposition
- Wareneingangs- und -ausgangslager
- Erweiterte Inventurmethode und Inventurhistorie
- Korrekturliste für nicht erfasste Artikel
- Nachzählliste mit Toleranzwerten für Inventurdifferenzen
- Verursachernachweis bei Disposition und Bestellwesen

Intrastat

- Zusammenfassung aller innergemeinschaftliche Warenbewegungen
- Automatische Erhebung von Daten aus der Warenwirtschaft
- Ergänzungsoption für manuelle Warenbewegungen
- Warenverzeichnis mit Importschnittstelle
- Direkter Ausdruck in Formulare möglich
- Dateierstellung im XML- und ASCII-Format

Projektverwaltung

- Umfangreicher Projektstamm mit Sammelmappe
- Erfassung für Materialien, Leistungen und Ressourcen
- Zeiterfassung inkl. Übergabe an das Personalwesen
- Projektspezifische Ein- und Verkaufsvorgänge mit individuellen Preisen und Festpreisen pro Position
- Projektabrechnung mit Anzahlungs- und Schlussrechnungen inkl. Übergabe an das Rechnungswesen
- Projekt-Nachkalkulation und umfassende Auswertungen

Varianten

- Merkmalsbezogene Verwaltung von Artikelvarianten
- Einfache Variantenerfassung in einer Matrix
- Optionale variantenspezifische Artikeldaten (kalkulierter EK-VK-Preis und Rabatt, EAN-Code, Gewicht, Lieferanten- und Kundendaten)

Absatzplanung

- Anlage mehrerer aktiver Absatzpläne
- Alle Informationen zur effektiven Planerstellung auf einen Blick
- Materialbedarfsrechnung auf Basis der Absatzprognose
- Kapitalbedarfsermittlung
- Direkte Erzeugung von Bestell- und Produktionsvorschlägen
- Kumulierte und detaillierte Übergabe der Plan- und Bedarfsdaten nach Excel

Chargenverwaltung

- Kennzeichnung von chargenpflichtigen Artikeln
- Automatische Anforderung der Chargennummer innerhalb der Belegerfassung und bei Lagerbewegungen
- Verwendungsnachweis von Chargen (Chargennachweis)
- Verwaltung des Verfallsdatums und chargenspezifischer Texte
- Chargen- und Seriennummern in der Fertigung (bei Einsatz der Produktion)

Kommissionierung

- Automatische Erstellung einer Pickliste
- Optimierung nach Termin, nach Kunde oder nach Lager
- Direkte Übernahme der Picklisten in Lieferscheine
- Korrektur der tatsächlich gepickten Mengen
- Seriennummer/Lager-/Chargenerfassung
- Stapeldruck der Lieferscheine

Rahmen- und Abrufaufträge

- Verwaltung von Rahmen- und Abrufaufträgen
- Überwachung des Verlaufs der Artikelbestände
- Direkte Erzeugung von Einkaufs-, Verkaufs- und Fertigungsbelegen aus dem Planungsmodul

Vertragsverwaltung

- Verwaltung und Ausführung periodisch wiederkehrender Verkaufsvorgänge
- Einfache Ableitung von Musterverträgen mit Wiederholung aus Standardbelegen sowie Zuordnung von Wiederholungsverträgen zum Kunden mit Beginn und Ende
- Assistent zur Erstellung der Verkaufsbelege
- Auswertungen nach Verträgen und Perioden

Rechnungsprüfung

- Vereinfachter teilautomatisierter Belegfluss mit umfassender Kontrolle und Übersicht über Status und Fälligkeit
- Schnellere Bearbeitung durch E-Mail-Benachrichtigungen
- Liquiditätsplanung: Skontotermine und Fälligkeiten im Blick
- Vermeidung von Mahngebühren
- Einhaltung von Unternehmensrichtlinien und Regeln durch konfigurierbare Auswertungen mit Ampelfunktion
- Beliebige Anzahl von Prüfschritten innerhalb des Prozesses
- Einstellbare Freigabegrenzen und Vertreterregelungen
- Nutzbar innerhalb der Sage 100 aber auch als externer Client über das Aufgaben-Center
- Einhaltung der 3rd-Party- und weiterer Sage 100- und Aufgaben-Center-Lizenzbestimmungen verpflichtend
- Dokumentübergabe an DMS (in Verbindung mit Sage 100 DMS)

Webshop

- Automatisierte Prozesse zwischen Webshop und Sage 100 (Stammdaten und Belege)
- Vollständige Integration in die Sage 100
- Ansprechendes Shop-Design
- Suchmaschinenoptimierung (SEO)
- Sehr schnelle Inbetriebnahme
- Marketplace-Integration
- Integration verschiedener Zahlungsanbieter
- Ausgefeilte Preisermittlung und Aktionen
- Bestellübernahme mit Statusrückmeldung
- Zahlungseingangüberwachung
- Lieferung, Versand und Faktura
- Automatisierte Verarbeitung von PayPal-Zahlungen
- Unterstützte Währung: EUR

